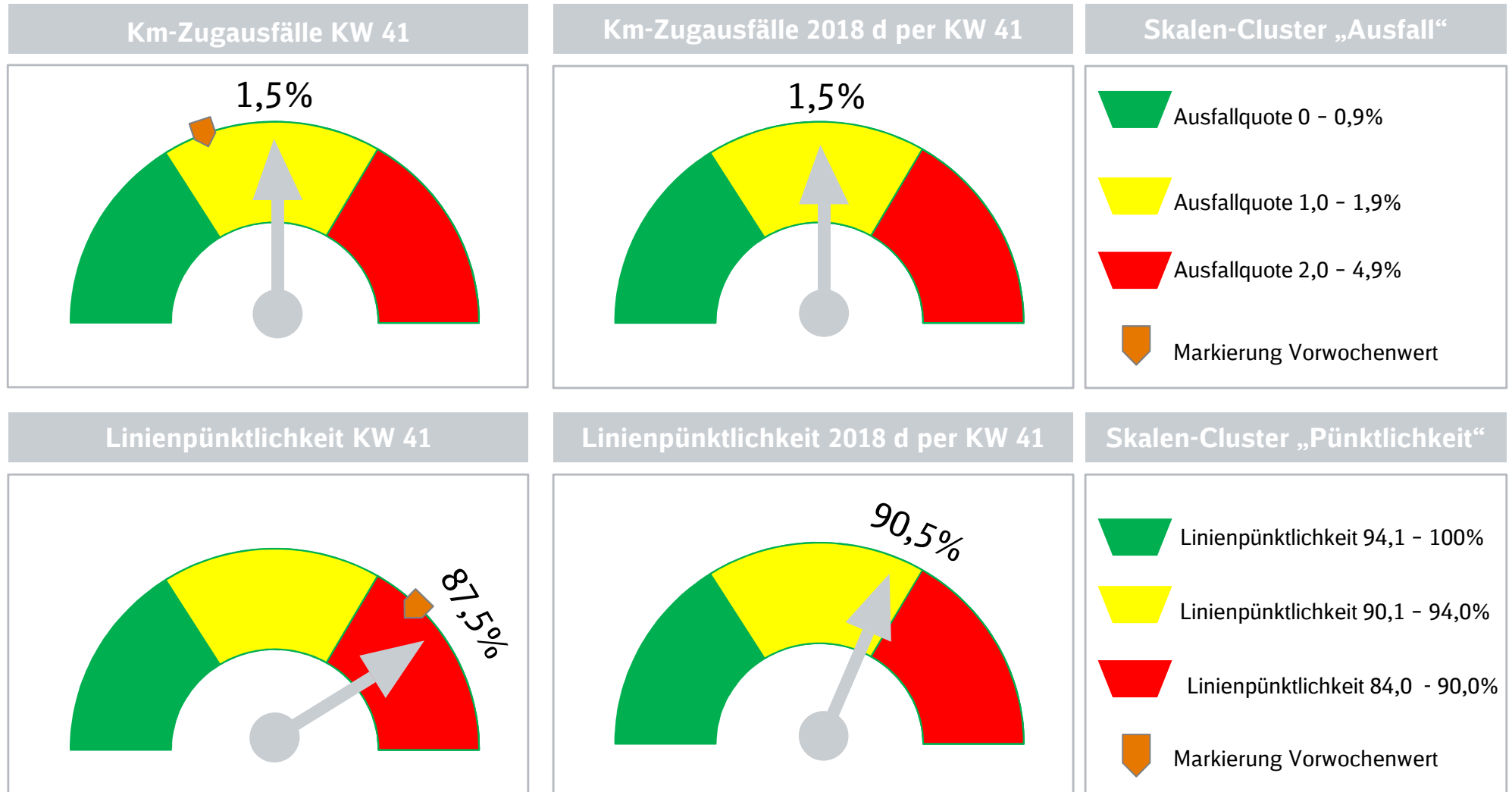


Betriebsqualität Regio BaWü

Gesamtsicht 41/18 - Dash board

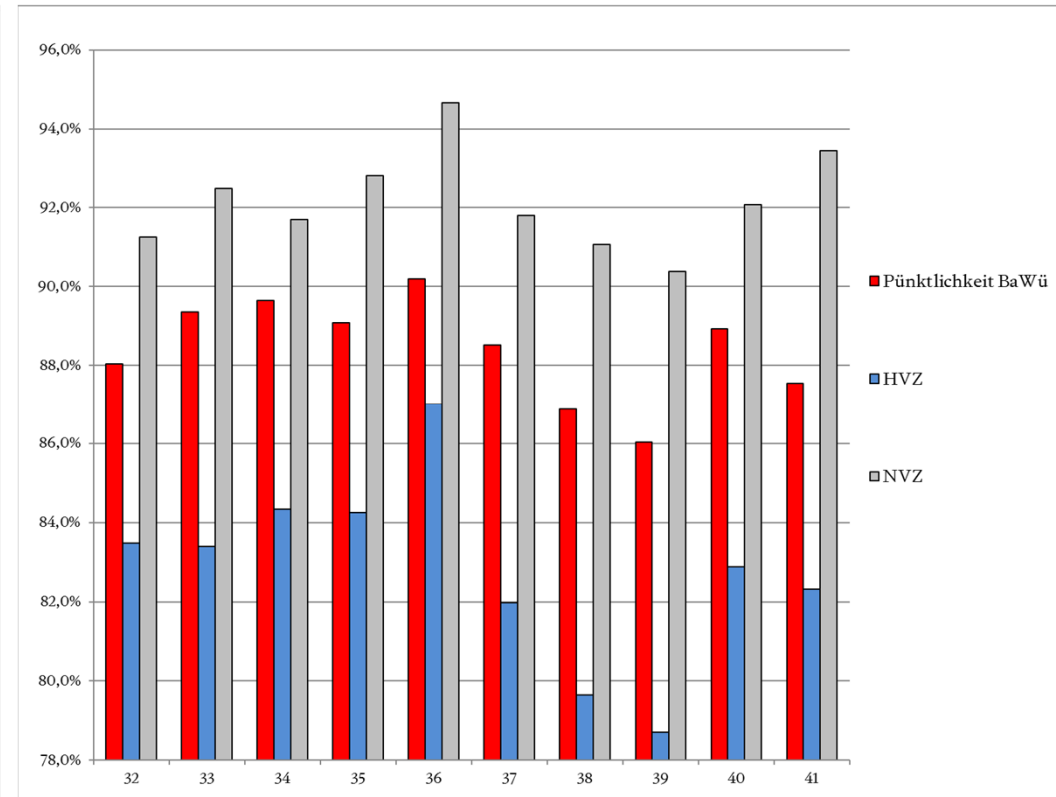
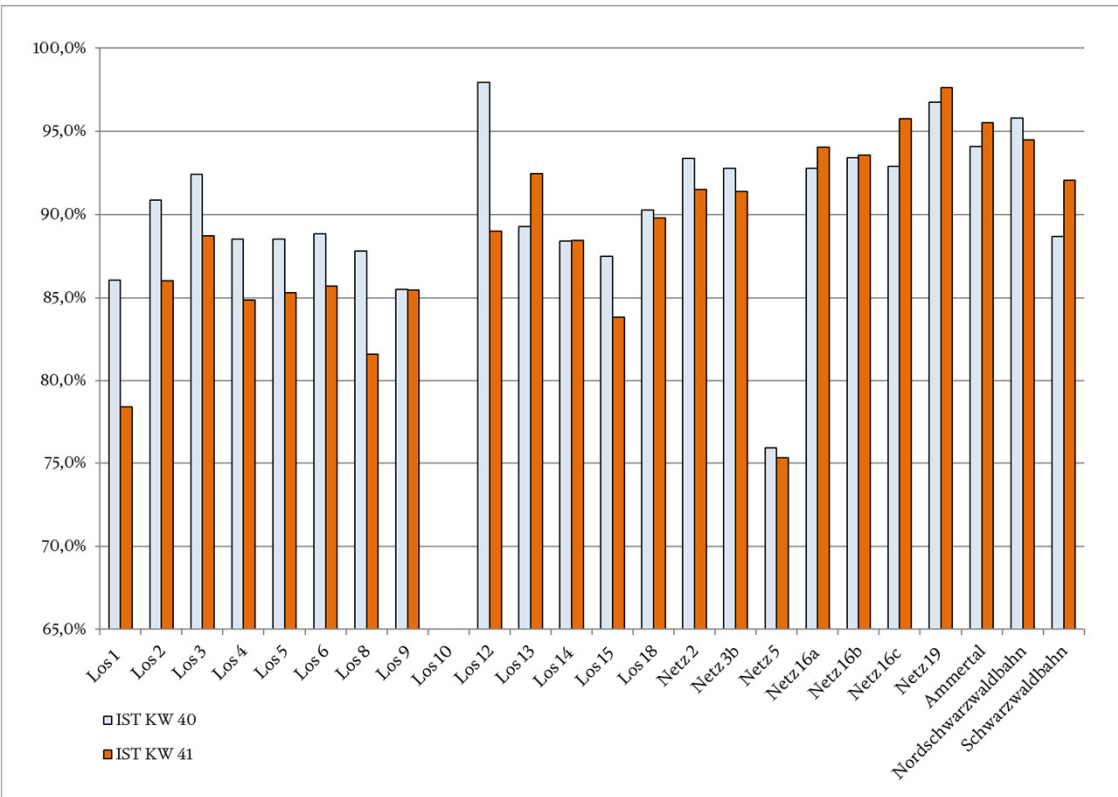


Betriebsqualität Regio BaWü

Visualisierung Pünktlichkeits-Entwicklung, KW 32/2018 - KW 41/2018

Pünktlichkeitsentwicklung (Lose) Vorwoche/aktuell

Pünktlichkeitsentwicklung (HVZ/NVZ)



Quelle: SQF

Quelle: Bericht „Betriebslage“ TP RK

Betriebsqualität Regio BaWü

Zugausfälle - Wochenentwicklung KW 32/18 bis KW 41/18

KW	32	33	34	35	36	37	38	39	40	41
Zugausfälle gesamt (Teilausfälle)	258 (139)	345 (208)	242 (115)	248 (99)	193 (103)	215 (124)	312 (143)	362 (209)	224 (134)	239 (155)
Nicht durch Regio zu vertretende Ausfälle	115	169	82	60	57	68	108	164	75	76
Zugausfallquote % ¹⁾	2,7	3,6	2,5	2,6	2,0	2,2	3,2	3,8	2,3	2,5
<i>Zugkm Plan ¹⁾</i>	<i>713.751</i>	<i>713.751</i>	<i>713.751</i>	<i>713.751</i>	<i>713.751</i>	<i>713.751</i>	<i>713.751</i>	<i>713.751</i>	<i>713.751</i>	<i>713.751</i>
<i>Betroffene Zugkm</i>	<i>9.180</i>	<i>16.980</i>	<i>10.643</i>	<i>9.733</i>	<i>7.272</i>	<i>8.853</i>	<i>13.950</i>	<i>18.760</i>	<i>8.815</i>	<i>10.477</i>
Zugausfallquote-km % (davon DB Regio-Handlungsfelder) ¹⁾	1,3 (0,6)	2,4 (1,3)	1,5 (1,1)	1,4 (1,1)	1,0 (0,8)	1,2 (0,9)	2,0 (1,3)	2,6 (1,4)	1,2 (0,9)	1,5 (1,0)
Los 1 „Frankenbahn“	0,2	0,3	0,3	0,8	0,2	1,5	0,0	2,3	1,0	0,9
Los 2 „Frankenbahn“	1,0	4,8	1,4	1,4	2,4	0,2	2,5	7,5	1,2	2,3
Los 4 „Neckar-Alb-Bahn“	0,8	0,3	2,6	1,6	1,0	2,5	2,8	0,7	0,5	0,3
Los 5 „Reimbahn“	1,2	2,5	3,6	0,1	0,7	2,0	5,7	6,2	2,8	3,0
Los 6 „Filstalbahnhof“	2,1	7,4	2,1	3,6	1,7	2,5	4,7	5,8	3,6	2,9
Los 8 „Murrbahn“	2,2	13,8	0,6	0,4	0,5	0,0	4,4	15,9	0,8	2,3
Los 9 „Rheintalbahnhof“	0,3	0,4	1,3	0,0	0,9	0,1	0,2	0,3	1,8	1,8
Los 10 „Höllentalbahnhof“	2)	2)	2)	2)	2)	2)	2)	2)	2)	2)

1) Bezugsgröße (FPL 2018): Zugleistungen / Normwoche: 10.115; Plan-km / Normwoche: 732.489 ; Zwischen 01.03-31.10.: Zugleistungen / Normwoche: 9.636; Plan-km / Normwoche: 713.751

2) Sperrung der Strecke: Los 10 von 01.03. bis 31.10.2018

Betriebsqualität Regio BaWü

Zugausfälle - Wochenentwicklung KW 32/18 bis KW 41/18

KW	32	33	34	35	36	37	38	39	40	41
Los 13 "Donaubahn/Schwäb.-Alb-Bahn"	0,4	1,8	1,2	2,2	0,2	1,5	0,9	0,3	1,2	1,4
Los 14 "Brenzbahn"	0,3	1,6	3,0	8,1	3,5	1,5	4,7	1,9	1,3	3,4
Los 15 Sammellos (Residenz, Neckar..)	0,4	2,2	1,7	0,6	0,2	1,2	1,3	5,2	0,8	2,9
Netz 2 "Südbahn/Filstal ..."	0,4	1,2	0,5	2,3	0,6	0,9	0,5	0,0	1,1	1,7
Netz 3b „Gäubahn, Murrbahn“	0,1	7,6	5,7	3,5	4,9	3,6	1,8	4,1	1,3	2,1
Netz 5 "Donau-Ostalb"	1,0	1,5	1,5	0,9	1,0	1,6	2,6	1,0	1,3	1,1
Netz 16 a „Aulendorfer Kreuz“	1,3	0,5	0,4	1,2	0,8	0,8	2,2	0,5	0,5	0,3
Netz 16 b „Bodenseegürtelbahn“	0,7	0,0	0,2	0,6	0,1	0,5	2,1	1,2	0,7	0,0
Netz 16 c „Hochrhein“	1,8	4,0	0,2	0,1	0,0	3,6	1,8	0,4	1,5	0,2
Netz 19 „Singen-Schaffhausen“	0,6	0,4	2,6	4,7	0,4	0,5	0,4	0,0	0,4	0,0